

# プログラム入替方法\_シングル版 (BIZTREK\_BackOffice)

## 【Mac版】

1. 安全の為、貴社BackOfficeデータをバックアップコピーします。

データファイルの保存場所が解らない場合は、「BIZTREK\_BackOffice2018」をいつも通り起動し、ログイン画面を表示します。画面の左下に「データファイルの場所」が表示されています。



バックアップコピーを行う前に必ず起動し、伝票等（最新Noになっているかどうか等）で最新のデータである事を確認した上でバックアップコピーを行ってください。

※「データファイルの場所」部分をクリックすると、データファイルが保存されているフォルダが開きます。左の例の場合、Macintosh HD → 「アプリケーション」フォルダ → 「Marvel」フォルダ → 「BIZTREK\_BackOffice2018」フォルダ → 「DATA」フォルダが開きますので、データファイル（この例では、「2018年度データ.4DD」）をバックアップコピーします。

2. 「■■■DVDからインストールする場合■■■

「BIZTREK\_BackOffice2018」のDVDをドライブに入れ、DVDアイコン [BIZTREK\_BO2018] をダブルクリックします。

- インターネットからダウンロードする場合■■■

インターネットを起動し、以下へアクセスします。

<http://www.biztrek.jp/DL/backoffice.html>

ダウンロードページが表示されますので、「製品名」 = 「BIZTREK BackOffice2018」をクリックします。

\* 製品名のカッコ()内は現時点での最新バージョン情報となります。

## BIZTREK BackOffice

### ■Mac版

製品名	対応OS	作成日	備考
BIZTREK BackOffice2020(1704r1.1.0)	10.12、10.13、10.14	2020/03/24	マルチ版の利用には、4D Server v17.4が必要です
BIZTREK BackOffice2018(1606r2.1.0)	10.11、10.12、10.13	2020/03/24	マルチ版の利用には、4D Server v16.6が必要です
BIZTREK BackOffice2016(1505r1.5.4)	10.9、10.10、10.11、10.12	2018/11/20	マルチ版の利用には、4D Server v15.5が必要です
BIZTREK BackOffice2015(1404r1.0.9)	10.7、10.8、10.9、10.10	2016/02/15	マルチ版の利用には、4D Server v14.4が必要です
BIZTREK BackOffice2014(1303r2.0.5)	10.6、10.7、10.8、10.9	2018/08/16	マルチ版の利用には、4D Server v13.5が必要です
BIZTREK BackOffice2013(1206r3.2.17)	10.5、10.6、10.7、10.8	2015/04/16	マルチ版の利用には、4D Server v12.6が必要です
BIZTREK BackOffice2012(1205r2.3.18)	10.5、10.6、10.7、10.8	2013/12/26	マルチ版の利用には、4D Server v12.5が必要です
BIZTREK BackOffice2010(1109r2.2.20)	10.4.11、10.5、10.6	2013/08/09	マルチ版の利用には、4D Server v11SQL Release 9が必要です

製品名をクリックすると、ダウンロードフォルダに「BO2018.dmg」ファイルがダウンロードされますのでダブルクリックで開きます。

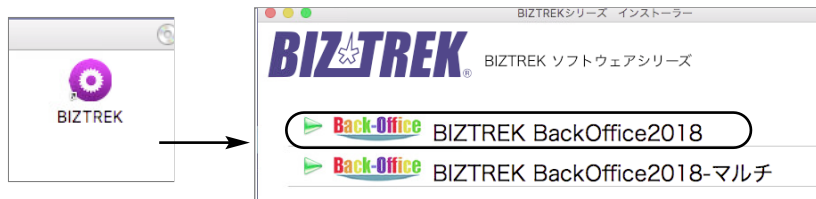


3. 「BIZTREK(.app)」アイコンをダブルクリックしインストーラーを起動します。

■ インターネットからダウンロードされた場合、以下のメッセージを表示しますが「開く」ボタンをクリックします。

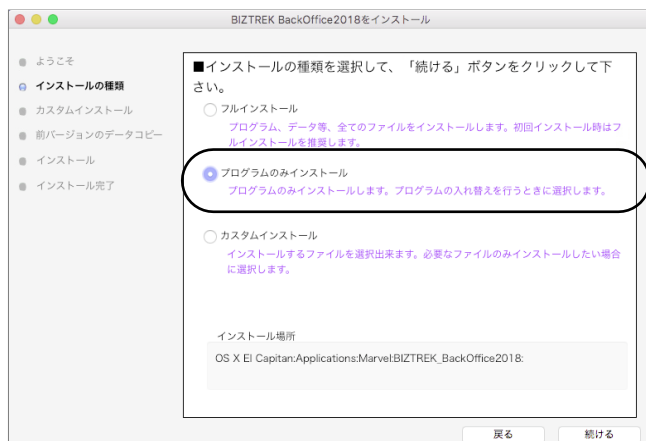


起動後、シングル版『BIZTREK\_BackOffice2018』をクリックします。



4. 「ようこそ」のダイアログが表示されます。「続ける」ボタンをクリックします。

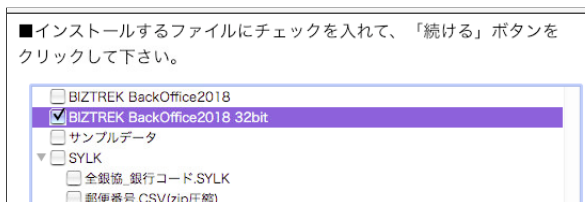
5. インストールの種類を選択する画面が表示されます。「プログラムのみインストール」を選択し、「続ける」ボタンをクリックします。



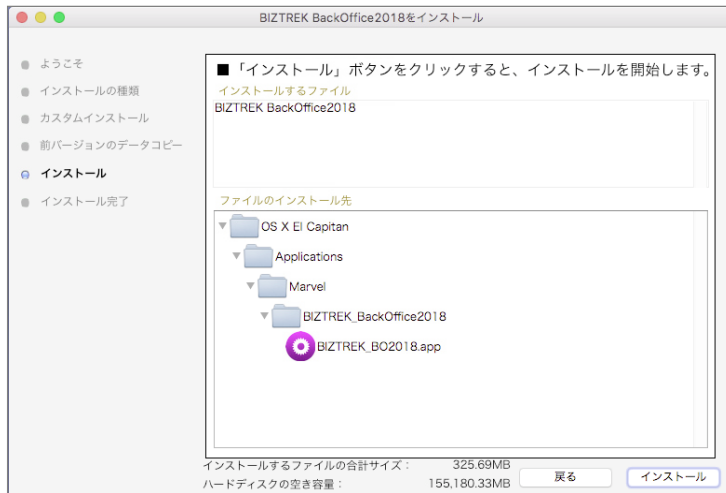
#### □32bit版プログラムを入れ替える場合

インストールの種類＝「カスタムインストール」を選択します。

「BIZTREK Backoffice2018 32bit」の項目を選択してインストールします。



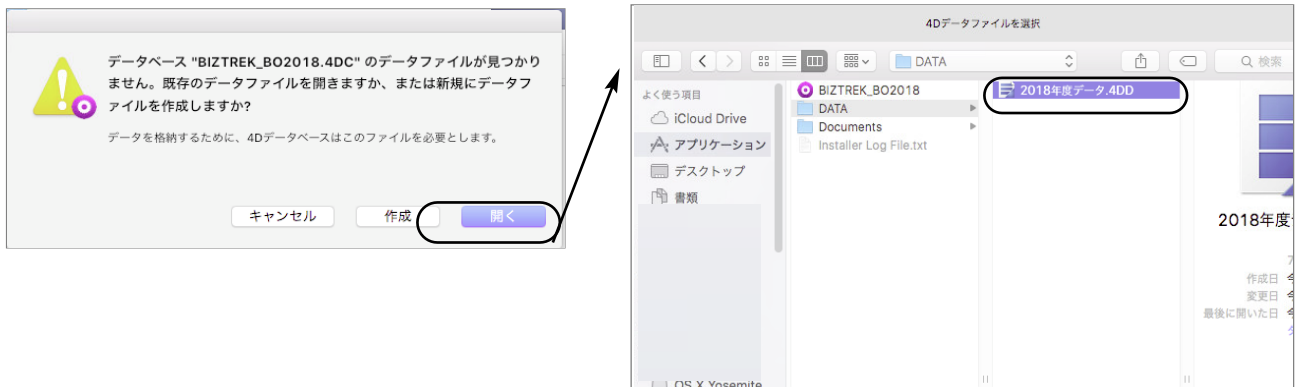
6. インストールするファイル及びファイルのインストール先が表示されます。「インストール」ボタンをクリックします。インストールの開始確認画面が表示されますので、「OK」ボタンでインストールを開始します。



7. インストール完了のメッセージが表示されますので「終了」ボタンをクリックします。
8. インストールが完了しましたら、ハードディスク→「アプリケーション」フォルダ→「Marvel」フォルダ→「BIZTREK\_BackOffice2018」フォルダ内のプログラムが書き換えられ最新となっています。
- \* 「BIZTREK\_BackOffice2018」フォルダを上記の場所以外に保存されている場合、上記場所に新たに「BIZTREK\_BackOffice2018」フォルダが作成され、最新プログラムのみインストールされますので、現在ご利用中のプログラムとの入れ替え作業が必要となります。

9. BIZTREKソフトを立ち上げます。

初回、下図の画面が表示されますので、「開く」ボタンをクリック後、データファイル選択画面で貴社のデータファイル ( × × × .4DD ) を選択し開きます。



10. 起動後、プログラムの日付が最新(DVDの表印刷にバージョンと日付を記載) になっているかどうか確認ください。  
( [BIZTREK\_BO2018] メニュー→「BIZTREKについて」よりプログラム日付が確認可)

